

Elektrisches Monoblockventil Durchfluss 80l/min



Material: Stahlguss

Durchfluss: 80 l/min

Betriebsdruck: 250 bar

Anwendung:

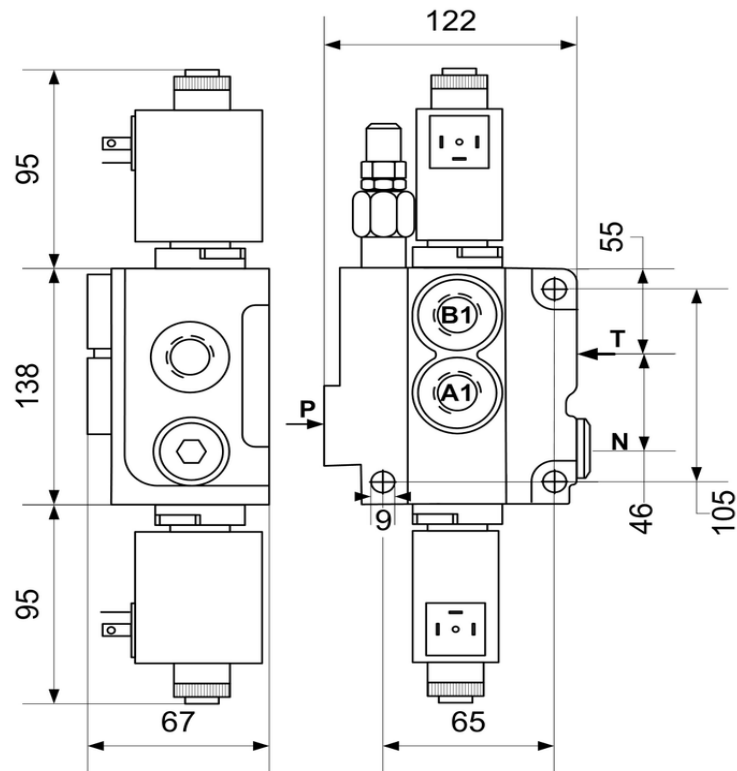
Zum Verbinden und trennen von Hydraulikleitungen unabhängig von der Strömungsrichtung.

Funktion:

- Start, Stopp und Richtung des Ölstroms in den Nutzanschlüssen
- doppelwirkend
- federzentriert
- N = Druckweiterleitung
- integriertes Druckbegrenzungsventil
- einstellbar 50 bis 250 bar
- druckloser Umlauf
- Leistung der Magnetspule 37 W
- Einschaltdauer 100%

Temperaturbereich: Öltemperatur -20°C bis +70°C

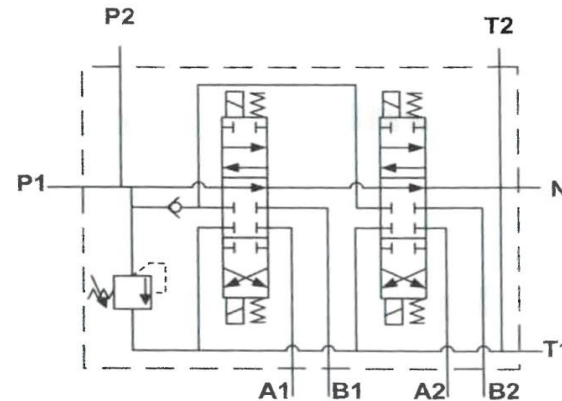
Zolltarifnummer: 84812010



Schaltbild A



Schaltbild D



Beispielhaftes Modell

Artikelnummer	Innengewinde		Nennspannung	Abmessung		Leistung	Sektionen	Kolbentyp (HHV)
	A-B	P-T		C mm	D mm			
33048002	G1/2"-14	G3/4"-14	12 V DC	122	65	37	1	A
33048006	G1/2"-14	G3/4"-14	12 V DC	160	103	37	2	AA
33048010	G1/2"-14	G3/4"-14	12 V DC	198	141	37	3	AAA
33048014	G1/2"-14	G3/4"-14	12 V DC	236	179	37	4	AAAA
33048018	G1/2"-14	G3/4"-14	12 V DC	274	217	37	5	AAAAA
33048022	G1/2"-14	G3/4"-14	12 V DC	312	255	37	6	AAAAAA
33048026	G1/2"-14	G3/4"-14	12 V DC	122	65	37	1	D
33048030	G1/2"-14	G3/4"-14	12 V DC	160	103	37	2	DD
33048034	G1/2"-14	G3/4"-14	12 V DC	198	141	37	3	DDD
33048038	G1/2"-14	G3/4"-14	12 V DC	236	179	37	4	DDDD
33048042	G1/2"-14	G3/4"-14	12 V DC	274	217	37	5	DDDDD
33048046	G1/2"-14	G3/4"-14	12 V DC	312	255	37	6	DDDDDD
33048004	G1/2"-14	G3/4"-14	24 V DC	122	65	37	1	A
33048008	G1/2"-14	G3/4"-14	24 V DC	160	103	37	2	AA
33048012	G1/2"-14	G3/4"-14	24 V DC	198	141	37	3	AAA
33048016	G1/2"-14	G3/4"-14	24 V DC	236	179	37	4	AAAA
33048020	G1/2"-14	G3/4"-14	24 V DC	274	217	37	5	AAAAA
33048024	G1/2"-14	G3/4"-14	24 V DC	312	255	37	6	AAAAAA
33048028	G1/2"-14	G3/4"-14	24 V DC	122	65	37	1	D
33048032	G1/2"-14	G3/4"-14	24 V DC	160	103	37	2	DD
33048036	G1/2"-14	G3/4"-14	24 V DC	198	141	37	3	DDD
33048040	G1/2"-14	G3/4"-14	24 V DC	236	179	37	4	DDDD
33048044	G1/2"-14	G3/4"-14	24 V DC	274	217	37	5	DDDDD
33048048	G1/2"-14	G3/4"-14	24 V DC	312	255	37	6	DDDDDD

Die Angaben können je Artikel leichte Abweichungen enthalten.



Klement Hydraulik | Ketten - Seile - Hydraulik |
 06028 - 40 625 62 | Klement.J@t-online.de
 www.klement-hydraulik.de